

ВСЕРОССИЙСКАЯ ОЛИМПИАДА ШКОЛЬНИКОВ ПО ГЕОГРАФИИ
ШКОЛЬНЫЙ ЭТАП 2019-2020 УЧЕБНЫЙ ГОД
8 КЛАСС
ЗАДАНИЯ

54,50

Максимальное количество набранных баллов - 100 баллов
Максимальное время выполнения заданий – 135 минут

Уважаемый участник олимпиады! Вашему вниманию предлагаются задания тестового и аналитического раундов, на выполнение которых отводится 135 минут (на тестовое задание – 45 минут и аналитическое – 90 минут).

Тестовое задание включает 30 вопросов, каждый из которых содержит несколько элементов ответов и оценивается определенным количеством баллов (от 0,5 до 1,0 баллов). Общая оценка ответов на вопросы тестового задания представляет собой сумму баллов за отдельный вопрос и максимально составляет 30 баллов.

Аналитический раунд включает задания различной степени сложности. Каждый элемент заданий оценивается определенным количеством баллов (от 1 до 5 баллов). Общее количество заданий составляет 5, максимальное количество баллов за правильные ответы – 70 баллов.

При ответах на вопросы тестового задания и заданий аналитического раунда запрещается пользоваться географическими картами, атласами, словарями и справочными материалами.

Тестовый раунд

1. Какой ученый считается «отцом» теории дрейфа континентов?

- а) Ньютон; б) Вегенер; в) Эйнштейн; г) Агассиз

+ 0,5

2. Как называется канал, разделяющий два материка, входящих в одну часть света?

- а) Берингов; б) Мозамбикский; в) Панамский; г) Суэцкий.

+ 1,0

3. Длина отрезка на карте 3 см. Чему равна длина соответствующего отрезка на местности, если масштаб карты 1:1000000

- а) 300 км; б) 3 км; в) 300 м; г) 30 км.

+ 1,0

4. Единственное на планете озеро с разной по составу водой: западная его часть — пресноводная, а восточная — соленая. Благодаря узкому проливу и полуострову воды озера не смешиваются. О каком озере идет речь?

- а) Баскунчак; б) Эйр; в) Балхаш; г) Лобнор

—

5. Россия, Турция и Египет обладают уникальной географической особенностью: располагаются в двух частях света. Россия и Турция – в Европе и в Азии. В какой части света расположен Египет?

- а) Африка и Европа; б) Азия и Европа; в) Азия и Африка; г) Африка и Америка.

+ 1,0

6. Какое утверждение верно?

- а) самая длинная параллель – это экватор;
б) экваториальный радиус Земли меньше полярного радиуса;
в) все меридианы разные по своей длине;
г) 23 сентября – день зимнего солнцестояния в южном полушарии.

+ 1,0

7. В каких широтах соленость вод Мирового океана выше?

- а) экваториальных; б) тропических; в) умеренных; г) арктических.

+ 1,0

8. На каком материке отсутствуют действующие вулканы и современное оледенение?

- а) Евразия; б) Африка; в) Антарктида; г) Австралия. +1,0

9. Этот остров имеет несколько названий: Рапа-Нуи, Вайгу, но чаще его обозначают под другим названием. Этот остров, родину уникальных каменных скульптур, вождь Хоту Матуа назвал «пупом Земли» из-за его абсолютной изоляции от окружающего мира. О каком острове идет речь?

- а) Мадагаскар; б) Тасмания; в) Пасхи; г) Огненная Земля. +1,0

10. Какое утверждение о движении воздушных масс является верным:

- а) бризы меняют свое направление дважды в год;
 б) в тропических широтах господствуют западные ветры;
в) летом муссоны дуют с океана на материк;
г) в умеренных широтах господствуют пассаты.

11. Какие ресурсы относятся к исчерпаемым возобновимым?

- а) рудные; б) энергия ветра; в) лесные; г) солнечная энергия

12. Какой из перечисленных геологических периодов истории Земли самый молодой?

- а) юрский; б) силурийский; в) кембрийский; г) меловой.

13. Определите примерную высоту горы, если у ее подножия температура воздуха составила $+16^{\circ}\text{C}$, а на вершине -8°C ?

- а) 14 км; б) 4 км; в) 400 м; г) 1 км. +1,0

14. Установите соответствие между горной породой и видом, к которому она относится:

Горная порода	Вид горных пород по происхождению
1) мрамор	а) осадочные органические
2) пемза	б) осадочные химические
3) мел	в) метаморфические
	г) магматические

1 - б -
2 - б -
3 - а +
0,5

15. Установите соответствие между формой рельефа и основным фактором ее образования:

Форма рельефа	Основной фактор рельефообразования
1) овраг	а) ледник
2) бархан	б) ветер
3) моренный холм	в) текучие воды
	г) солнце

1 - б +
2 - а -
3 - в -
0,5

16. Средняя солёность поверхностных вод Средиземного моря составляет 38‰. Сколько граммов солей растворено в двух литрах его воды?

- а) 7,6; б) 76; в) 80; г) 4.

17. Какие животные изображены на государственном гербе Австралии?

- а) лирохвост и ехидна; б) муравьед и сумчатый дьявол;
в) вомбат и коала; г) страус Эму и кенгуру. +1,0

18. Какой из перечисленных географических объектов Евразии находится на территории России?

- а) самый высокий водопад;
 б) самая высокая горная вершина;
в) самая низкая отметка на поверхности суши;
г) самый высокий действующий вулкан.

19. На территории какого географического объекта начинается отсчет географических широт и долгот?

- а) Бенгальский залив; б) Бискайский залив; в) Гвинейский залив. —

20. Через какой пролив проходит морская граница между Россией и США?

- а) Берингов; б) Кунаширский; в) Вилькицкого; г) Карские ворота. +1,0

21. Какое утверждение о крайних точках России верно?

- а) Крайняя северная материковая точка России находится на Кольском полуострове;
б) Крайняя южная точка России находится на Крымском полуострове;
в) Крайняя западная точка России находится в Калининградской области; +1,0
г) Крайняя восточная материковая точка России имеет восточную долготу.

22. Одними из особенностей природы Евразии являются:

- а) малая площадь материка; +1,0
б) распространение во внутренних частях материка саванн и редколесий;
в) континентальность климата и распространение во внутренних частях материка пустынь и полупустынь;
г) отсутствие крупных рек.

23. Какому азимуту соответствует направление на ЮВ?

- а) 202,5; б) 135; в) 112,5; г) 292,5 +1,0

24. Заросли сухих кустарников – скрэбы – широко распространены в:

- а) Евразии; б) Африке; в) Австралии; г) Южной Америке. +1,0

25. Самый большой российский остров:

- а) Вайгач; б) Врангеля; в) Сахалин; г) Фадеевский. —

26. Назовите реку, которая занимает второе место в мире по полноводности:

- а) Амазонка; б) Нил; в) Меконг; г) Конго. +1,0

27. Эта одна из развитых стран материка. Природа страны разнообразна. На западе расположены горы, на востоке – бескрайние степные равнины. Главный водный путь страны – река Парана. На севере по долинам рек произрастают вечнозеленые леса, а на юге полупустынная растительность. Большая часть населения живет в крупных городах. О какой стране идет речь?

- а) Бразилия; б) Венесуэла; в) Аргентина; г) Чили. +1,0

28. В какую геологическую эру произошли такие события как расцвет голосеменных растений и гигантских рептилий, появление лиственных древесных пород, птиц и млекопитающих:

- а) палеозойская; б) архейская; в) мезозойская; г) протерозойская. —

29. Из предложенного списка выберите природную зону, для которой в наибольшей степени характерны растения, запасующие влагу в сочных, мясистых листьях или стеблях?

- а) экваториальные леса;
б) саванны и редколесья;
в) тропические пустыни и полупустыни;
г) смешанные и широколиственные леса. —

30. Как называются постоянные ветры, дующие с 30° на 60° ?

- а) муссоны; б) пассаты; в) западные; г) северо-восточные. —

Теоретический тур

Задание 8.1. Прочтите текст и ответьте на вопросы в конце текста.

Согласно теории литосферных плит на Земле когда-то был один материк, окруженный океаном. Со временем на нем возникли, глубинные разломы и в результате образовалось два континента. Как назывался древний материк и океан, который его окружал? Как назывались материки в Северном и Южном полушариях, образованные после раскола древнего континента?

1) П? + 10 10
2) Пангея и Лавразия

Задание 8.2. Прочтите текст и дайте ответ на вопрос - почему в данном районе можно полюбоваться только голыми скалами?

Каждый год в самое «мокрое» место на нашей планете, селение Черрапунджи, приезжают миллионы туристов. Но что интересного они видят? Их взору открывается полупустынные районы, а в отдельных местах - каменистые пустыни.

Задание 8.3. Решите задачу на определение поясного времени.

Самолет вылетел из Сургута (IV часовая зона) в Ростов-на Дону (II часовая зона) в 5 часов по местному времени Сургута. Время полета составляет 4 часа. Сколько времени будет в Ростове-на Дону, когда самолет приземлится?

1) $4 - 2 = 2$

2) $5 + 2 + 4 = 11 \text{ ч.}$

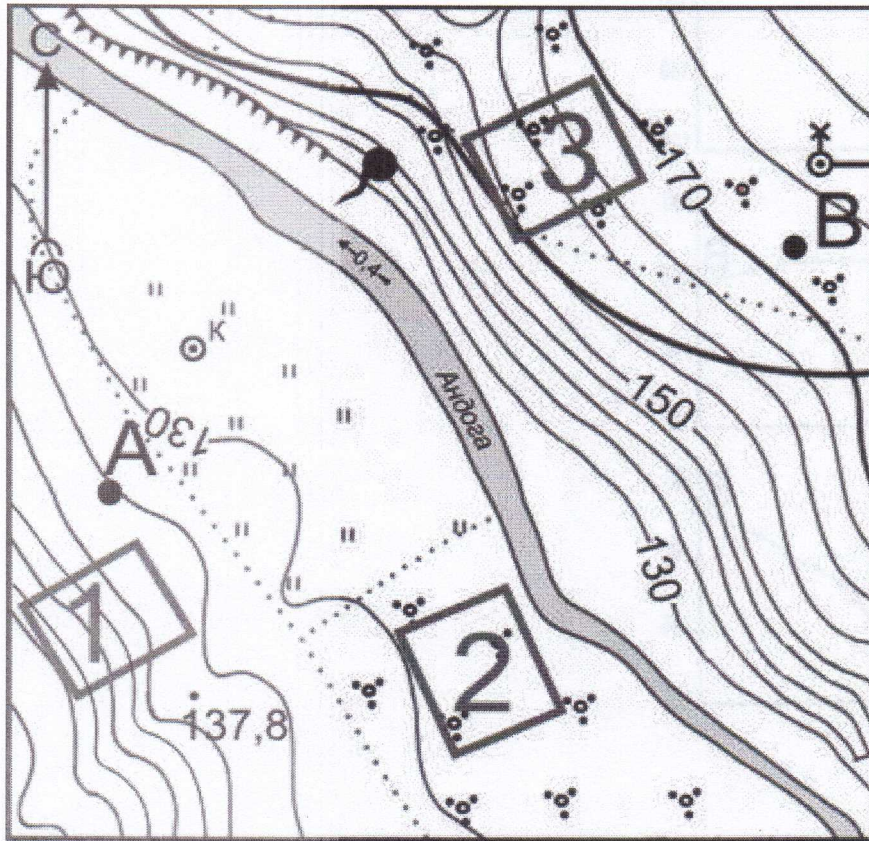
Ответ: 11ч.

Задание 8.4. Определите, какие процессы формирования рельефа относятся к внешним, а какие к внутренним? Для каждого процесса укажите факторы рельефообразования.

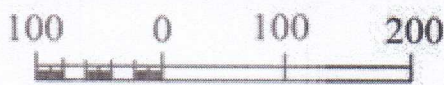
Процессы	Основной фактор рельефообразования
1) внешние	а) медленные вертикальные движения
2) внутренние	б) водная эрозия
	в) работа ветра
	г) складчатые тектонические движения
	д) работа рек
	е) землетрясения
	ж) работа моря

1: в, г, ж 95
2: а, б, з, е
+ - + + 95

Задание 8.5. Ознакомьтесь с топографической картой, представленной ниже, и выполните следующие задания:



- Родник
- Мельница
- Колодец
- Луг
- Кустарник



Масштаб 1: 10 000
В 1 см 100 м

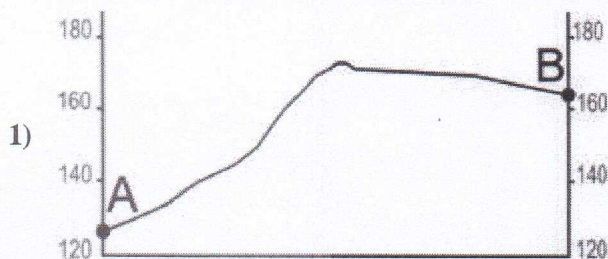
Горизонталы проведены через 5 метров

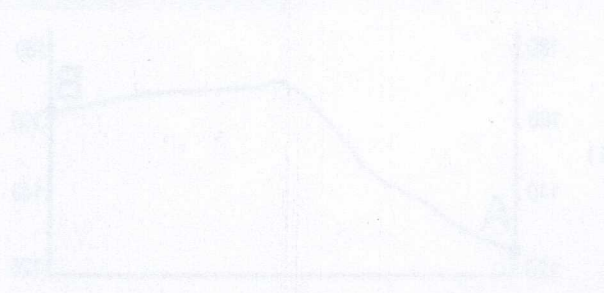
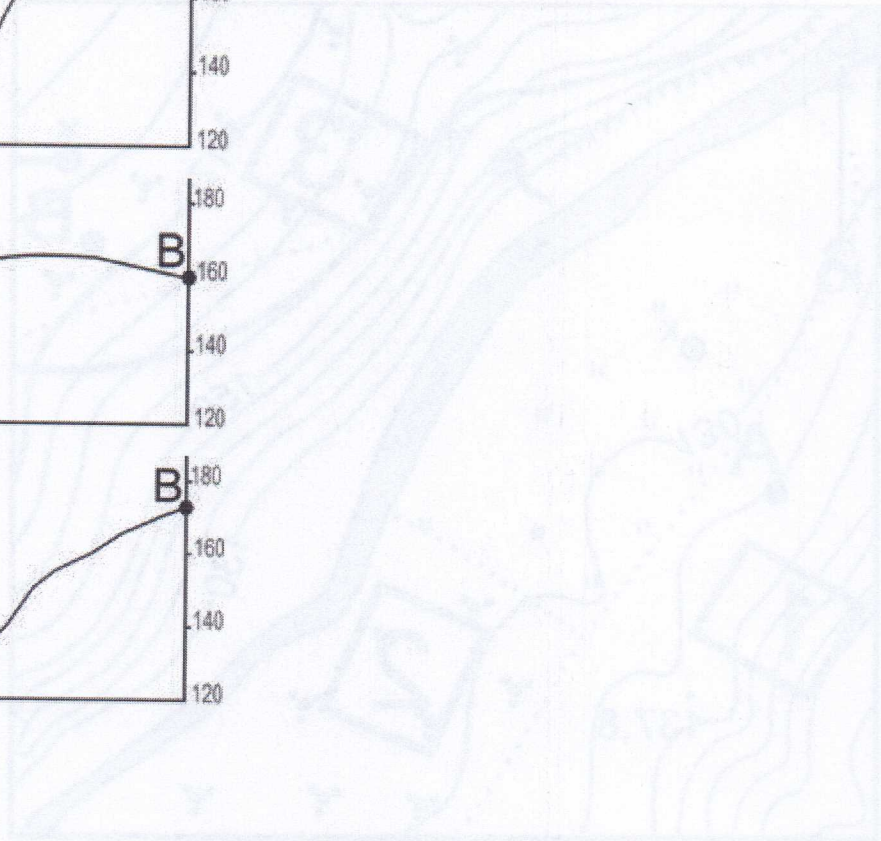
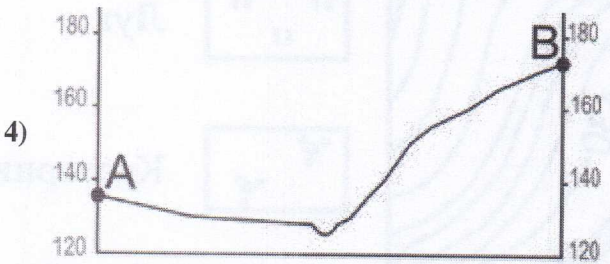
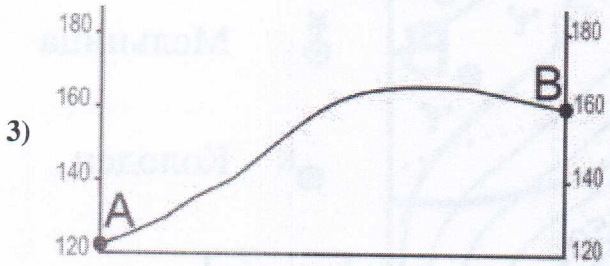
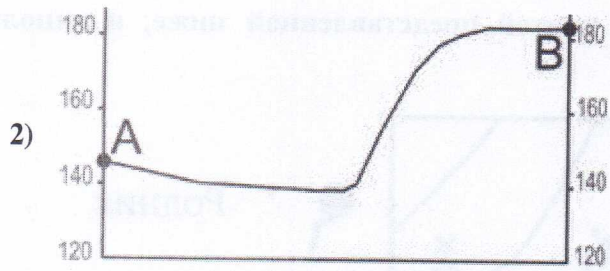
1. Определите по карте, в каком направлении от мельницы находится родник.
2. По карте расстояние на местности по прямой от колодца до точки с высотой 137,8. Измерение проводите между центрами условных знаков. Ответ запишите в виде числа.
3. Школьники выбирают место для катания на санках. Оцените, какой из участков, обозначенных на карте цифрами 1, 2 и 3, больше всего подходит для этого. Для обоснования Вашего ответа приведите три довода.
4. На рисунках представлены варианты профиля рельефа местности, построенные на основе карты по линии А – В разными учащимися. Какой из профилей построен верно?

*50
В западном направлении
50
4,5 метра*

1

*4
105*





Голманов 68.

ВСЕРОССИЙСКАЯ ОЛИМПИАДА ШКОЛЬНИКОВ ПО ГЕОГРАФИИ
ШКОЛЬНЫЙ ЭТАП
2019-2020 УЧЕБНЫЙ ГОД
6 КЛАСС

555

Максимальное количество набранных баллов – 100
Максимальное время выполнения заданий: – 135 мин.

Уважаемый участник олимпиады! Вашему вниманию предлагаются задания тестового и аналитического раундов, на выполнение которых отводится 135 минут (на тестовое задание – 45 минут и аналитическое – 90 минут).

Тестовое задание включает 30 вопросов (по 1 баллу за каждый правильный ответ). Максимальное количество баллов – 30.

Аналитический раунд включает задания различной степени сложности. Каждый элемент заданий оценивается определенным количеством баллов (на вопросы тестового задания и заданий аналитического раунда запрещается пользоваться географическими картами, атласами, словарями от 5 до 15 баллов). Общее количество заданий составляет 5, максимальное количество баллов за правильные ответы – 70 баллов. При ответах и справочными материалами.

Тестовый раунд

Выберите один правильный ответ (правильный ответ 1 балл)

1. Основателем науки география является:

- 1) Эратосфен;
- 2) Аристотель;
- 3) К. Птолемей;
- 4) А. Самосский.

—

2. М. Бехайм создал:

- 1) первую карту;
- 2) первый глобус;
- 3) первый атлас.

+

3. Кто совершил первое кругосветное путешествие?

- 1) Ф. Магеллан;
- 2) Х. Колумб;
- 3) А. Никитин.

+

4. Антарктида была открыта:

- 1) Колумбом;
- 2) Магелланом;
- 3) Бехаймом;
- 4) Беллинсгаузенем.

+

5. Русский путешественник Афанасий Никитин совершил «хождение за три моря». Какие?

- 1) Каспийское, Черное, Средиземное;
- 2) Каспийское, Черное, Аравийское;
- 3) Адриатическое, Средиземное, Аравийское.

+

6. За какой промежуток времени Земля совершает полный оборот вокруг Солнца?

- 1) 365 суток;
- 2) 360 суток;
- 3) За 24 часа.

+

7. Как называется этот вид записи масштаба в 1 см - 100 м?

- 1) Численный масштаб;
- 2) Поперечный масштаб;
- 3) Именованный масштаб;
- 4) Линейный масштаб.

—

8. Длина полярного радиуса Земли составляет:

- 1) 40075,7 км;
- 2) 6378 км;
- 3) 6357 км;
- 4) 20033 км.

9. Численный масштаб 1:2000000, определите именованный.

- 1) в 1 см – 20 км;
- 2) в 1 см – 200 км;
- 3) в 1 см – 200 м;
- 4) в 1 см – 2000 км.

10. Магматические горные породы обычно образуются за счет:

- 1) жизнедеятельности организмов;
- 2) затвердевания магмы;
- 3) изменения горных пород под действием высоких температур и давления;
- 4) обломков других горных пород.

11. К группе осадочных горных пород относятся:

- 1) каменный уголь, песчаник;
- 2) гранит, пемза;
- 3) пемза, базальт;
- 4) мрамор, кварцит.

12. На границах литосферных плит образуются:

- 1) равнины;
- 2) подводные желоба;
- 3) горы;
- 4) срединно-океанические хребты.

13. Гранит и базальт по происхождению:

- 1) магматические;
- 2) осадочные;
- 3) метаморфические.

14. Самые высокие горы мира

- 1) Кавказ;
- 2) Кунь-Лунь;
- 3) Анды;
- 4) Гималаи.

15. Самые протяженные горы мира:

- 1) Анды;
- 2) Гималаи;
- 3) Уральские;
- 4) Кордильеры.

16. Обширное горное оледенение характерно для:

- 1) Гималаев, Памира;
- 2) Исландии;
- 3) Скандинавского полуострова;
- 4) Антарктида, Гренландии.

17. Где на Земле чаще всего происходят извержения вулканов, землетрясения; образуются горячие источники?

- 1) на равнинах, сложенных осадочными породами;
- 2) на коралловых островах;
- 3) на островах в Индийском океане;
- 4) в горных районах на окраинах материков.

18. Извержение, какого вулкана привело к гибели г. Помпеи?

- 1) Этна;
- 2) Везувий;

- 3) Гекла;
- 4) Кракатау.

19. Причиной извержения вулканов являются:

- 1) деятельность ветра.
- 2) процесс выветривания;
- 3) деятельность ледника;
- 4) процессы, происходящие в глубине Земли.

20. Почему пресная вода на Земле не иссякает?

- 1) существуют океаны и моря;
- 2) существуют подземные воды;
- 3) существуют реки и озера;
- 4) существует круговорот воды в природе.

21. Кто в первые доказал единство Мирового океана.

- 1) Х. Колумб;
- 2) Ф. Магеллан;
- 3) Эратосфен;
- 4) Кук.

22. Какой материк пересекают все меридианы Земли?

- 1) Африка;
- 2) Евразия;
- 3) Антарктида;
- 4) Австралия.

23. Причины образования цунами:

- 1) ветер;
- 2) притяжение вод океана Луной;
- 3) подводные землетрясения;
- 4) течения.

24. С помощью какого прибора определяют направление?

- 1) барометра;
- 2) компаса;
- 3) рулетки;
- 4) нивелира.

25. Самый высокий вулкан в России:

- 1) Эльбрус;
- 2) Шивелуч;
- 3) Толбачик;
- 4) Ключевская Сопка.

26. Укажите самую длинную параллель:

- 1) 0 градусов широты;
- 2) 20 градусов северной широты;
- 3) 66,5 северной широты;
- 4) 89 градусов северной широты.

27. С какой стороны ствола дерева гуще растут лишайники?

- 1) с северной;
- 2) с южной;
- 3) с западной;
- 4) со всех сторон одинаково.

28. Как называется на карте линия, показывающая направление на север и на юг?

- 1) параллель;
- 2) меридиан;
- 3) экватор;
- 4) тропик.

29. В каком океане находятся Гавайские острова?

- 1) в Атлантическом;
- 2) в Тихом;
- 3) в Северном Ледовитом;
- 4) в Индийском.

30. На каком материке находится точка с координатами 30 градусов северной широты и 90 градусов восточной долготы?

- 1) в Австралии;
- 2) в Африке;
- 3) в Северной Америке;
- 4) в Евразии.

Максимальное количество баллов - 30 (по 1 баллу за каждый правильный ответ).

Аналитическая часть.

Задание 1.

Почему происходит смена времен года?

Количество баллов — 5

потому, что Земля движется вокруг солнца в течение года, и Земля то одной стороной

Задание 2.

Напишите, как называется (слова-определения): к солнцу то древо

- 1) Воображаемая линия, которая проведена на равном расстоянии от полюсов и делит Землю на два полушария. *Экватор*
- 2) Воображаемая прямая, проходящая через центр Земли, вокруг которой происходит суточное вращение Земли. *осв. +*
- 3) Самая большая планета Солнечной системы. *Юпитер +*
- 4) Подъем воды в океане, вызванный притяжением Луны или Солнца. *отлив. прилив +*
- 5) Пылающий шар, вокруг которого вращаются Марс, Плутон и другие космические тела. *Солнце +*
- 6) Угол между направлением на север и направлением на любой объект по ходу часовой стрелки.
- 7) Чертеж небольшого участка земной поверхности, выполненный в уменьшенном виде условными знаками. *план местности +*
- 8) Линии на плане (карте), соединяющие точки с одинаковой высотой.
- 9) Географическая широта и долгота любой точки на земном шаре.
- 10) Водная оболочка Земли. *Гидросфера +*
- 11) Совокупность форм земной поверхности. *105*
- 12) Вещества, которые слагают земную кору.
- 13) Линии на карте, показывающие направления — запад-восток.
- 14) Превышение точки земной поверхности над уровнем моря.
- 15) Умение определять свое местоположение на местности относительно сторон горизонта и различных объектов.

(2 б за каждый правильный ответ)

Количество баллов — 30

Задание 3.

Какое природное явление на ней изображено на картине Карла Брюллова «Последний день Помпеи»? Название. Количество баллов — 10+5

извержение 105

Задание 4.

Запишите ответы:

- 1) Крупнейший пролив в мире ... *Магеланов -*
- 2) Крупнейший остров мира ... *Гренландия -*
- 3) Крупнейший полуостров ... *Гавайские -*
- 4) Самый маленький материк ... *Антарктида Австралия +*

- 5) Самый глубокий океан ... *Тихий* +
- 6) Материк, на котором мы живем ... *Евразия* +
- 7) Крупнейшее нагорье ... *Гималаи* -
- 8) Высочайшая вершина мира ... *Эверест* +
- 9) Самый жаркий материк ... *Африка* +
- 10) Самое глубокое озеро ... *Байкал* +
- 11) Самый высокий водопад ... *Виктория* -
- 12) Самый влажный материк ... *Евразия* -
- 13) Самая большая пустыня мира ... *Сахара* +
- 14) Самый холодный океан ... *Северно-Ледовитый* +
- 15) Материк, на котором проживает большая часть населения Земли ... *Евразия* +

85

(правильный ответ - 1 балл)

Количество баллов — 15

Задание 5

Какие утверждения верны:

1. На Земле 5 материков. ✓
2. Самый маленький материк – Антарктида. —
3. Евразия – самый большой материк. ✓
4. Нил - самая длинная река Евразии. —
5. Миссисипи – самая длинная река планеты.
6. Африка – самый жаркий материк. ✓
7. Самая высокая вершина планеты – Килиманджаро. —
8. Самое глубокое озеро на Земле – Байкал. ✓
9. Самый большой остров в мире – Гренландия ✓
10. Гора Джомолунгма (Эверест) - находится в Евразии. ✓

(верное утверждение 1 балл - максимум 5 баллов)

Количество баллов — 5

Общее количество баллов за аналитический раунд – 70

58

Асадулла М. 6А

ВСЕРОССИЙСКАЯ ОЛИМПИАДА ШКОЛЬНИКОВ ПО ГЕОГРАФИИ
ШКОЛЬНЫЙ ЭТАП
2019-2020 УЧЕБНЫЙ ГОД
6 КЛАСС

655

Максимальное количество набранных баллов – 100
Максимальное время выполнения заданий: – 135 мин.

Уважаемый участник олимпиады! Вашему вниманию предлагаются задания тестового и аналитического раундов, на выполнение которых отводится 135 минут (на тестовое задание – 45 минут и аналитическое – 90 минут).

Тестовое задание включает 30 вопросов (по 1 баллу за каждый правильный ответ). Максимальное количество баллов – 30.

Аналитический раунд включает задания различной степени сложности. Каждый элемент заданий оценивается определенным количеством баллов (на вопросы тестового задания и заданий аналитического раунда запрещается пользоваться географическими картами, атласами, словарями от 5 до 15 баллов). Общее количество заданий составляет 5, максимальное количество баллов за правильные ответы – 70 баллов. При ответах и справочными материалами.

Тестовый раунд

Выберите один правильный ответ (правильный ответ 1 балл)

1. Основателем науки география является:

- 1) Эратосфен;
- ② Аристотель;
- 3) К. Птолемей;
- 4) А. Самосский.

—

2. М. Бехайм создал:

- 1) первую карту;
- ② первый глобус;
- 3) первый атлас.

+

3. Кто совершил первое кругосветное путешествие?

- ① Ф. Магеллан;
- 2) Х. Колумб;
- 3) А. Никитин.

+

4. Антарктида была открыта:

- 1) Колумбом;
- 2) Магелланом;
- 3) Бехаймом;
- ④ Беллинсгаузенем.

+

5. Русский путешественник Афанасий Никитин совершил «хождение за три моря». Какие?

- ① Каспийское, Черное, Средиземное;
- 2) Каспийское, Черное, Аравийское;
- 3) Адриатическое, Средиземное, Аравийское.

—

6. За какой промежуток времени Земля совершает полный оборот вокруг Солнца?

- ① 365 суток;
- 2) 360 суток;
- 3) За 24 часа.

+

7. Как называется этот вид записи масштаба в 1 см - 100 м?

- ① Численный масштаб;
- 2) Поперечный масштаб;
- 3) Именованный масштаб;
- 4) Линейный масштаб.

—

8. Длина полярного радиуса Земли составляет:

- 1) 40075,7 км;
- ② 6378 км;
- 3) 6357 км;
- 4) 20033 км.

9. Численный масштаб 1:2000000, определите именованный.

- 1) в 1 см – 20 км;
- 2) в 1 см – 200 км;
- 3) в 1 см – 200 м;
- ④ в 1 см – 2000 км.

10. Магматические горные породы обычно образуются за счет:

- 1) жизнедеятельности организмов;
- ② затвердевания магмы;
- 3) изменения горных пород под действием высоких температур и давления;
- 4) обломков других горных пород.

11. К группе осадочных горных пород относятся:

- 1) каменный уголь, песчаник;
- ② гранит, пемза;
- 3) пемза, базальт;
- 4) мрамор, кварцит.

12. На границах литосферных плит образуются:

- 1) равнины;
- 2) подводные желоба;
- 3) горы;
- ④ срединно-океанические хребты.

13. Гранит и базальт по происхождению:

- 1) магматические;
- ② осадочные;
- 3) метаморфические.

14. Самые высокие горы мира

- 1) Кавказ;
- 2) Кунь-Лунь;
- ③ Анды;
- 4) Гималаи.

15. Самые протяженные горы мира:

- 1) Анды;
- 2) Гималаи;
- 3) Уральские;
- ④ Кордильеры.

16. Обширное горное оледенение характерно для:

- 1) Гималаев, Памира;
- 2) Исландии;
- 3) Скандинавского полуострова;
- ④ Антарктида, Гренландии.

17. Где на Земле чаще всего происходят извержения вулканов, землетрясения; образуются горячие источники?

- 1) на равнинах, сложенных осадочными породами;
- 2) на коралловых островах;
- 3) на островах в Индийском океане;
- ④ в горных районах на окраинах материков.

18. Извержение, какого вулкана привело к гибели г. Помпеи?

- 1) Этна;
- ② Везувий;

- 3) Гекла;
- 4) Кракатау.

19. Причиной извержения вулканов являются:

- 1) деятельность ветра.
- 2) процесс выветривания;
- 3) деятельность ледника;
- ④ процессы, происходящие в глубине Земли.

20. Почему пресная вода на Земле не иссякает?

- 1) существуют океаны и моря;
- 2) существуют подземные воды;
- 3) существуют реки и озера;
- ④ существует круговорот воды в природе.

21. Кто в первые доказал единство Мирового океана.

- 1) Х. Колумб;
- 2) Ф. Магеллан;
- 3) Эратосфен;
- ④ Кук.

22. Какой материк пересекают все меридианы Земли?

- 1) Африка;
- ② Евразия;
- 3) Антарктида;
- 4) Австралия.

23. Причины образования цунами:

- 1) ветер;
- 2) притяжение вод океана Луной;
- ③ подводные землетрясения;
- 4) течения.

24. С помощью какого прибора определяют направление?

- 1) барометра;
- ② компаса;
- 3) рулетки;
- 4) нивелира.

25. Самый высокий вулкан в России:

- 1) Эльбрус;
- 2) Шивелуч;
- 3) Толбачик;
- ④ Ключевская Сопка.

26. Укажите самую длинную параллель:

- ① 0 градусов широты;
- 2) 20 градусов северной широты;
- 3) 66,5 северной широты;
- 4) 89 градусов северной широты.

27. С какой стороны ствола дерева гуще растут лишайники?

- ① с северной;
- 2) с южной;
- 3) с западной;
- 4) со всех сторон одинаково.

28. Как называется на карте линия, показывающая направление на север и на юг?

- 1) параллель;
- ② меридиан;
- 3) экватор;
- 4) тропик.

29. В каком океане находятся Гавайские острова?

- 1) в Атлантическом;
- 2) в Тихом;
- 3) в Северном Ледовитом;
- ④ в Индийском.

30. На каком материке находится точка с координатами 30 градусов северной широты и 90 градусов восточной долготы?

- 1) в Австралии;
- 2) в Африке;
- 3) в Северной Америке;
- ④ в Евразии.

Максимальное количество баллов - 30 (по 1 баллу за каждый правильный ответ).

176

Аналитическая часть.

Задание 1.

Почему происходит смена времен года?

Количество баллов — 5

потому что земля вращается
вокруг солнца. 50

Задание 2.

Напишите, как называется (слова-определения):

- 1) Воображаемая линия, которая проведена на равном расстоянии от полюсов и делит Землю на два полушария. Экватор +
- 2) Воображаемая прямая, проходящая через центр Земли, вокруг которой происходит суточное вращение Земли. Земная ось +
- 3) Самая большая планета Солнечной системы. Юпитер +
- 4) Подъем воды в океане, вызванный притяжением Луны или Солнца. Прилив +
- 5) Пылающий шар, вокруг которого вращаются Марс, Плутон и другие космические тела. Солнце +
- 6) Угол между направлением на север и направлением на любой объект по ходу часовой стрелки. —
- 7) Чертеж небольшого участка земной поверхности, выполненный в уменьшенном виде условными знаками. План +
- 8) Линии на плане (карте), соединяющие точки с одинаковой высотой. Паралели —
- 9) Географическая широта и долгота любой точки на земном шаре. Меридиан —
- 10) Водная оболочка Земли. Гидросфера +
- 11) Совокупность форм земной поверхности. Рельеф +
- 12) Вещества, которые слагают земную кору. —
- 13) Линии на карте, показывающие направления — запад-восток. Паралель +
- 14) Превышение точки земной поверхности над уровнем моря. Равнина —
- 15) Умение определять свое местоположение на местности относительно сторон горизонта и различных объектов. Геолокация —

(2 б за каждый правильный ответ)

Количество баллов — 30

186

Задание 3.

Какое природное явление на ней изображено на картине Карла Брюллова «Последний день Помпеи»? Название.

Количество баллов — 10+5

Извержение Вулкана +

105

Задание 4.

Запишите ответы:

- 1) Крупнейший пролив в мире ... Магелан —
- 2) Крупнейший остров мира ... Гренландия +
- 3) Крупнейший полуостров ... Магоскар —
- 4) Самый маленький материк ... —

- 5) Самый глубокий океан ... Тихий +
 - 6) Материк, на котором мы живем ... Евразия +
 - 7) Крупнейшее нагорье ... — -
 - 8) Высочайшая вершина мира ... Эверест +
 - 9) Самый жаркий материк ... Африка +
 - 10) Самое глубокое озеро ... Байкал +
 - 11) Самый высокий водопад ... Виктория -
 - 12) Самый влажный материк ... Южная Америка +
 - 13) Самая большая пустыня мира ... Сахара +
 - 14) Самый холодный океан ... Северный Ледовитый +
 - 15) Материк, на котором проживает большая часть населения Земли ... Евразия +
- (правильный ответ - 1 балл)

Количество баллов — 15

105

Задание 5

Какие утверждения верны:

1. На Земле 5 материков. —
2. Самый маленький материк — Антарктида. —
3. Евразия — самый большой материк. +
4. Нил — самая длинная река Евразии. +
5. Миссисипи — самая длинная река планеты. —
6. Африка — самый жаркий материк. +
7. Самая высокая вершина планеты — Килиманджаро. +
8. Самое глубокое озеро на Земле — Байкал. +
9. Самый большой остров в мире — Гренландия +
10. Гора Джомолунгма (Эверест) — находится в Евразии. + -

(верное утверждение 1 балл - максимум 5 баллов)

Количество баллов — 5

Общее количество баллов за аналитический раунд — 70

55

Работ Дами

ВСЕРОССИЙСКАЯ ОЛИМПИАДА ШКОЛЬНИКОВ ПО ГЕОГРАФИИ
ШКОЛЬНЫЙ ЭТАП
2019-2020 УЧЕБНЫЙ ГОД
5 КЛАСС

225

Время на выполнение заданий: 45 минут

Максимальное количество баллов: 286

Задания выполняются без атласа.

Тестовый раунд (15 баллов)

Ответы на вопросы тестового раунда занесите в таблицу

1. Как называется наука о небесных телах?

- а) история
б) география
в) экология
г) астрономия

+

2. Сколько планет вращается вокруг солнца?

- а) 7
б) 8 и Плутон
в) 11
г) 15

+

3. Что такое глобус?

- а) модель Солнца
б) модель Земли
в) модель шара

+

4. Какое соответствие «горная порода – ее тип по происхождению» является верным?

- а) глина – магматическая
б) гранит – осадочная
в) мрамор – метаморфическая
г) известняк – магматическая

+

5. В чем заслуга экспедиции Фернана Магеллана?

- а) Было доказано, что Америка – новый материк
б) Было доказано единство Мирового океана
в) Был найден кратчайший путь в Индию
г) Была открыта Австралия

—

6. Установи соответствие:

Где добывают полезные ископаемые?

- а) в шахтах
б) буровые установки
в) в карьерах
1) нефть
2) известняк
3) каменный уголь

+

+

+

7. Выберите лишнее слово в каждой строке.

- а) овес, кукуруза, подсолнечник, лук
б) огурец, кабачок, чеснок, вишня
в) груша, абрикос, гречиха, смородина
г) капуста, лилия, ирис, флоксы

—

8. Как появилась почва?

- а) она всегда была на планете
б) в результате извержения вулкана
в) из рыхлого слоя горных пород, измененного растениями и животными

+

г) в результате распашки полей человеком

9. Если встать лицом на север, то с правой стороны будет:

- а) юг в) запад
б) восток г) северо - восток

10. Какой материк называют Новым светом?

- а) Африка б) Антарктида
в) Америка г) Австралия.

11. Кто из путешественников Средневековья побывал в Китае и описал жизнь и быт китайцев?

- а) Марко Поло в) Васко да Гама
б) Бартоломео Диаш г) Христофор Колумб

12. Кто открыл Америку?

- а) Фернан Магеллан в) Михаил Лазарев.
б) Христофор Колумб

13. Установи соответствие:

- | | |
|-----------------|-------------------|
| а) рыболовство | б) 1) дикие пчелы |
| б) бортничество | а) 2) карп |
| в) земледелие | б) 3) овес |
| г) охота | а) 4) соболь |

14. Кто занимается поиском полезных ископаемых?

- а) географы б) археологи
в) геологи г) биологи

15. Какой признак отличает нашу планету от других «планет земной группы»?

- а) имеет твердую поверхность
б) имеет атмосферу
в) имеет естественный спутник
г) присутствует вода в жидком, твердом и газообразном состоянии

16. Столица России:

- а) Курск б) Москва
в) Воронеж г) Санкт-Петербург.

17. Кто основал Санкт-Петербург?

- а) Иван Грозный в) Александр II
б) Петр I г) Екатерина II

18. Что является главной причиной смены дня и ночи?

- а) вращение Земли вокруг Солнца
б) вращение Земли вокруг своей оси
в) вращение Луны вокруг Земли

19. Какая из рек не находится в России?

- а) Енисей б) Колорадо
в) Печора г) Витим

20. Сколько материков на планете?

- а) 6 в) 4
б) 7 г) 5

1	2	3	4	5	6	7	8	9	10	11	12	13	14	15	16	17	18	19	20
ч	о	о	ж	в	ч	в	в	о	в	а	о	в	о	з	в	з	о	в	а
+	+	+	+	-	+	-	+	+	-	+	+	+	+	+	+	-	+	+	+

16

Аналитический раунд (6 баллов)

Задание 1. О чем идет речь в стихотворении:

Бывало, в сказках старый столб

Вещал богатырям:

Пойдешь направо – конь падет,

Налево – сгинешь сам,

А прямо – ждет тебя успех на

Всем твоим пути!

А что поможет вам теперь путь

Правильный найти?

Расскажет, что, и почему, и где в

Пути вас ждет,

Как только дружный ваш отряд

Отправится в поход? (2 балла)

карты + 20

Задание 2. Подбери общий материк для следующих организмов:

утконос, ехидна, кенгуру, дикая собака Динго, райские птицы. (2 балла)

австралийск. Австралия

+ 20

Задание 3. Укажите самое высокое место на суше и самое глубокое место в океане на планете Земля. (2 балла)

Эльбрус, Марианская

+ +

20

*150
+ 60*

210

Дударева.

168

ВСЕРОССИЙСКАЯ ОЛИМПИАДА ШКОЛЬНИКОВ ПО ГЕОГРАФИИ
ШКОЛЬНЫЙ ЭТАП
2019-2020 УЧЕБНЫЙ ГОД
5 КЛАСС

Время на выполнение заданий: 45 минут

Максимальное количество баллов: 286

Задания выполняются без атласа.

Тестовый раунд (15 баллов)

Ответы на вопросы тестового раунда занесите в таблицу

1. Как называется наука о небесных телах?

- а) история в) экология
б) география г) астрономия

2. Сколько планет вращается вокруг солнца?

- а) 7 в) 11
б) 8 и Плутон г) 15

3. Что такое глобус?

- а) модель Солнца в) модель шара
б) модель Земли

4. Какое соответствие «горная порода – ее тип по происхождению» является верным?

- а) глина – магматическая в) мрамор – метаморфическая
б) гранит – осадочная г) известняк - магматическая

5. В чем заслуга экспедиции Фернана Магеллана?

- а) Было доказано, что Америка – новый материк
б) Было доказано единство Мирового океана
в) Был найден кратчайший путь в Индию
г) Была открыта Австралия

6. Установи соответствие:

Где добывают полезные ископаемые?

- а) в шахтах 1) нефть
б) буровые установки 2) известняк
в) в карьерах 3) каменный уголь

7. Выберите лишнее слово в каждой строке.

- а) овес, кукуруза, подсолнечник, лук
б) огурец, кабачок, чеснок, вишня
в) груша, абрикос, гречиха, смородина
г) капуста, лилия, ирис, флоксы

8. Как появилась почва?

- а) она всегда была на планете
б) в результате извержения вулкана
в) из рыхлого слоя горных пород, измененного растениями и животными

г) в результате распашки полей человеком

9. Если встать лицом на север, то с правой стороны будет:

- а) юг в) запад
б) восток г) северо - восток

10. Какой материк называют Новым светом?

- а) Африка в) Антарктида
б) Америка г) Австралия.

11. Кто из путешественников Средневековья побывал в Китае и описал жизнь и быт китайцев?

- а) Марко Поло в) Васко да Гама
 б) Бартоломео Диаш г) Христофор Колумб

12. Кто открыл Америку?

- а) Фернан Магеллан в) Михаил Лазарев.
 б) Христофор Колумб

13. Установи соответствие:

- | | |
|--|--|
| <input checked="" type="radio"/> а) рыболовство | <input type="radio"/> 1) дикие пчелы |
| <input checked="" type="radio"/> б) бортничество | <input checked="" type="radio"/> 2) карп |
| <input checked="" type="radio"/> в) земледелие | <input checked="" type="radio"/> 3) овес |
| <input checked="" type="radio"/> г) охота | <input checked="" type="radio"/> 4) соболь |

14. Кто занимается поиском полезных ископаемых?

- а) географы в) археологи
б) геологи г) биологи

15. Какой признак отличает нашу планету от других «планет земной группы»?

- а) имеет твердую поверхность
 б) имеет атмосферу
в) имеет естественный спутник
г) присутствует вода в жидком, твердом и газообразном состоянии

16. Столица России:

- а) Курск в) Москва
б) Воронеж г) Санкт- Петербург.

17. Кто основал Санкт- Петербург?

- а) Иван Грозный в) Александр II
 б) Петр I г) Екатерина II

18. Что является главной причиной смены дня и ночи?

- а) вращение Земли вокруг Солнца
 б) вращение Земли вокруг своей оси
в) вращение Луны вокруг Земли

19. Какая из рек не находится в России?

- а) Енисей в) Колорадо
б) Печора г) Витим

20. Сколько материков на планете?

- а) 6 в) 4
б) 7 г) 5

1	2	3	4	5	6	7	8	9	10	11	12	13	14	15	16	17	18	19	20
з	б	б	в	б			в	з	в	б	б		в	б	в	б	б	а	а

б.) а-3, в-2,
д-1.

в.) а-2, в-3, д-1, 2-4. **Аналитический раунд (6 баллов)**

Задание 1. О чем идет речь в стихотворении:

Бывало, в сказках старый столб

Вещал богатырям:

Пойдешь направо – конь падет,

Налево – сгинешь сам,

А прямо – ждет тебя успех на

Всем твоим пути!

А что поможет вам теперь путь

Правильный найти?

Расскажет, что, и почему, и где в

Пути вас ждет,

Как только дружный ваш отряд

Отправится в поход? (2 балла)

0

Задание 2. Подбери общий материк для следующих организмов:

утконос, ехидна, кенгуру, дикая собака Динго, райские птицы. (2 балла)

20

Задание 3. Указать самое высокое место на суше и самое глубокое место в океане на планете Земля. (2 балла)

1) Это стихотворение о том что в сказке есть старый столб и богатыри говорят о том куда пойдешь то-то будет. Нужно найти правильный путь.

2) Австралия. + 20

3) Самое глубокое это дно океана. Самое высокое место это горы.